



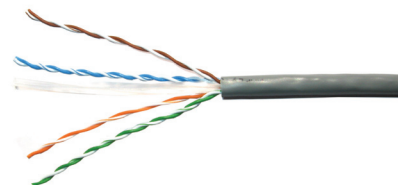
Кабель U/UTP PowerCat 6, 4-парный, с поливинилхлоридной оболочкой, катушка 500 м, серый

Основные свойства

Кабель U/UTP типа PowerCat 6 представляет собой один из компонентов функционально полной кабельной системы PowerCat 6. По своим характеристикам выполняет, а в ряде случаев превышает требования категории 6 (TIA/EIA 568B.2-1), а также класса E (ISO 11801:2002; EN 50173-1:2007). Кабельный сердечник содержит специальный четырехлучевой сепаратор, отделяющий отдельные витые пары друг от друга, что позволяет не только значительно улучшить параметры NEXT и ELFEXT, но и скомпенсировать грубые ошибки монтажников в процессе выполнения инсталляционных работ. Последнее обеспечено наличием значительных запасов по ключевым параметрам относительно требований отраслевых норм. Основным назначением изделия является реализация линейной части горизонтальной подсистемы, а также магистральной подсистемы в той ее части, которая предназначена для передачи данных. Внешняя оболочка кабеля изготовлена из негорючего (самозатухающего) поливинилхлорида. Кабель имеет небольшой внешний диаметр, высокую гибкость, а также прекрасные передаточные параметры.

Поставка выполняется на деревянных катушках строительными длинами по 500 м. Намотка на катушки увеличивает радиус изгиба изделия, упрощает выполнение инсталляционных работ и уменьшает механические воздействия за счет устранения чрезмерных натяжений и изгибов. Катушки могут утилизироваться без вредного влияния на окружающую среду.

- Прекрасные передаточные параметры, превышающие требования к категории 6 и классу E.
- Небольшой внешний диаметр, высокая гибкость.
- Поставка выполняется на деревянных катушках строительными длинами по 500 м.



Соответствие требованиям отраслевых стандартов

TIA/EIA 568B.2-1, ANSI/TIA-568-C.2,
ISO 11801:2002, EN50173:2007, IEC 61156-5,
IEC 60332-1-2 (332.1), EN50288-5

Электрические параметры

Волновое сопротивление [Ω]:	
В полосе частот 1 – 250 МГц	100 ± 6
В полосе частот 250 – 300 МГц	100 ± 15
Сопротивление [Ω/км] не более:	72
Вариации сопротивления [%] не более:	2
Погонная емкость на частоте 1 кГц [пФ/м]:	45
Емкостная асимметрия (провод – земля), на частоте 1 кГц [пФ/км] не более:	1500
Максимальное напряжение постоянного тока [В]:	72
Диэлектрическая прочность, переменный ток, пиковое значение, 1 минута [В]:	1500
Параметр NVP [%]:	68
Параметр Delay Skew [нс/100 м]	
в полосе частот 1 – 250 МГц, не более:	45
Сопротивление изоляции [МΩ: км], при постоянном напряжении 500 В	5000
Затухание асимметрии, не менее:	
в частотном диапазоне 30-100 МГц	45 дБ
в частотном диапазоне 100-250 МГц	40-20Log(f/100)

Передаточные параметры

Рабочее затухание [1-250 МГц]	$\leq 1,808 \cdot \sqrt{f} + 0,017 \cdot (f) + 0,2/\sqrt{f}$ дБ/100 м
NEXT [1-250 МГц]	$\geq 44,3 - 15 \cdot \log(f/100)$ дБ
PS NEXT [1-250 МГц]	$\geq 42,3 - 15 \cdot \log(f/100)$ дБ
ELEXT [1-250 МГц]	$\geq 27,8 - 20 \cdot \log(f/100)$ дБ
PS ELFEXT [1-250 МГц]	$\geq 24,8 - 20 \cdot \log(f/100)$ дБ
RL [1 ≤ f < 10 МГц]	20 + 5 · log(f) дБ
RL [10 ≤ f < 20 МГц]	25 дБ
RL [20 ≤ f ≤ 250 МГц]	$\geq 25 - 7 \cdot \log(f/20)$ дБ
Propagation Delay [1-250 МГц]	$\leq 534 + 36/\sqrt{f}$ нс/100 м
Delay Skew [1-250 МГц]	≤ 45 нс/100 м
LCCL [1-250 МГц]	$\geq 30 - 10 \cdot \log(f/100)$ дБ

Код	Описание
CAA-00326	Кабель U/UTP PowerCat 6, 4-парный, с поливинилхлоридной оболочкой, катушка 500 м, серый

MOLEX PREMISE NETWORKS

**Molex Premise Networks
Corporate Headquarters**
Tel. +1 603 324 0200
www.molexpn.com

**Western Europe
Headquarters**
Tel +44 (0) 1489 572111
www.molexpn.co.uk

**Eastern Europe Headquarters
Polska**
Tel. +48 22 333 81 50
www.molexpn.com.pl

Asia Headquarters
Tel. + 852 2637 3111
www.molexpn.com.hk

**South Pacific
Headquarters**
Tel. + 61 3 9971 7111
www.molexpn.com.au

Molex Incorporated
Tel. +1 630 969 4550
www.molex.com

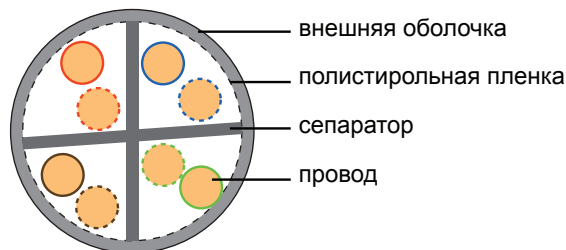


**Кабель U/UTP PowerCat 6,
4-парный,
с поливинилхлоридной
оболочкой, катушка 500 м,
серый**

Механические параметры

Калибр проводников:	23 AWG (0,57 мм)
Номинальный внешний диаметр провода в изоляции [мм]:	1,0
Цветовой код отдельных проводов:	голубой с белым оранжевый с белым зеленый с белым коричневый с белым
Количество пар:	четыре
Внешний диаметр кабеля [мм]:	< 6,7
Центральный элемент:	четырёхлучевой сепаратор
Температура инсталляции:	от 0 °С до +50 °С
Температура эксплуатации:	от -20°С до +60 °С
Температура хранения:	от -20 °С до +60 °С
Минимально допустимый радиус изгиба	
В процессе инсталляции:	8 внешних диаметров кабеля
В процессе эксплуатации:	4 внешних диаметра кабеля
Максимальное растягивающее усилие [Н]:	100
Соответствие противопожарным стандартам:	IEC 60332-1
Материал внешней оболочки:	негорючий поливинилхлорид
Цвет внешней оболочки:	серый RAL 7037
Масса [кг]:	22,5
Допуски на строительную длину:	± 5%

Кабель категории 6 U/UTP



Частота	Затухание	NEXT	PS NEXT	EL FEXT	PS EL FEXT	RL	TCL	ELTCTL
МГц	дБ/100 м	дБ	дБ		дБ/100 м	дБ/100 м	дБ	дБ
Не более		Не менее	Не менее	Не менее	Не менее	Не менее	Не менее	Не менее
1,00	2,0	74,3	72,3	67,8	64,8	20,0	40	35
10,00	6,0	59,3	57,3	47,8	44,8	25,0	40	15
25,00	9,5	53,3	51,3	39,8	36,8	24,3	36	7,0
31,25	10,7	51,9	49,9	37,9	34,9	23,6	35,1	5,5
62,5	15,4	47,4	45,4	31,9	28,9	21,5	32	NS
100,0	19,8	44,3	42,3	27,8	24,8	20,1	30	NS
200,0	29,0	39,8	37,8	21,8	18,8	18,0	27	NS
250,0	32,8	38,3	36,3	19,8	16,8	17,3	26	NS

MOLEX PREMISE NETWORKS

**Molex Premise Networks
Corporate Headquarters**
Tel. +1 603 324 0200
www.molexpn.com

**Western Europe
Headquarters**
Tel +44 (0) 1489 572111
www.molexpn.co.uk

**Eastern Europe Headquarters
Polska**
Tel. +48 22 333 81 50
www.molexpn.com.pl

Asia Headquarters
Tel. + 852 2637 3111
www.molexpn.com.hk

**South Pacific
Headquarters**
Tel. + 61 3 9971 7111
www.molexpn.com.au

Molex Incorporated
Tel. +1 630 969 4550
www.molex.com